

Application  
Data Sheet

No.9

## 气相色谱系统

## 硫分析仪

## GC-2014PFPD1

本气相色谱系统旨在采用脉冲火焰光度检测器（PFPD）和毛细管柱测定空气中的含硫化合物。可使用含硫标气或渗透源来绘制校准曲线。本系统为一阀一柱。将样品注入定量环，样品流经管路（包括进样口）均需惰化，以防吸附含硫化合物。本系统包含 Lab Solutions 气相色谱工作站。

## 分析仪相关信息

## 系统配置：

一阀一柱/毛细管分流进样口 / PFPD

## 样品相关信息：

天然气或气体燃料中的含硫化合物，如： $H_2S$ 、 $COS$ 、 $SO_2$ 、硫醇、芳香含硫化合物和硫化物。

## 浓度范围：

序号	化合物名称	浓度范围	
		低浓度	高浓度
1	$H_2S$	0.05ppmV	100ppmV
2	$COS$	0.05ppmV	100ppmV
3	$MeSH$	0.05ppmV	100ppmV
4	$EtSH$	0.05ppmV	100ppmV
5	$DMS$	0.05ppmV	100ppmV
6	$CS_2$	0.05ppmV	100ppmV
7	$PrSH$	0.05ppmV	100ppmV
8	$BuSH$	0.05ppmV	100ppmV

不同样品的检出限可能存在差异。  
如需了解更多信息，请联系我们。

## 所用方法符合以下标准：

ASTM-D6228

## 系统特点

- 用于对炼厂气、天然气、工艺气体和气体燃料进行硫分析
- 可使用含硫标气或渗透源来绘制校准曲线
- 样品流经管路（包括进样口）均需惰性，以防吸附硫化物
- 对硫具有很高的灵敏度

典型色谱图

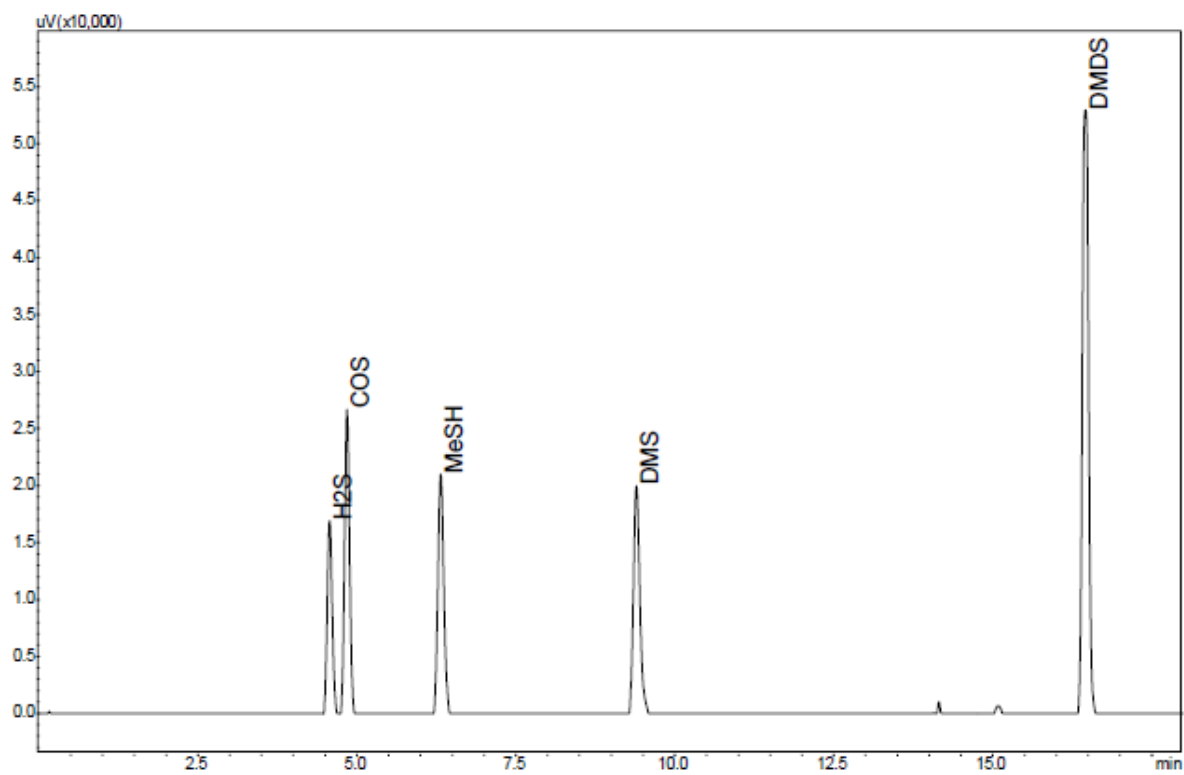


图 1 PFPD的色谱图