

Application Data Sheet

No. 10

气相色谱系统

硫分析仪

GC-2014PFPD1

本气相色谱系统旨在采用脉冲火焰光度检测器（PFPD）和毛细管柱测定汽油中的含硫化合物。该系统由一个分流/不分流进样口、一根毛细管柱和一个 PFPD 组成。本系统包含 LabSolutions 气相色谱工作站。

分析仪相关信息

系统配置:

毛细管分流进样口/毛细管柱 / PFPD 检测器

样品相关信息:

轻质石油液体中的含硫化合物，如： H_2S 、 COS 、 SO_2 、硫醇、芳香含硫化合物和硫化物

所用方法符合以下标准:

ASTM-D6228

浓度范围:

序号	化合物名称	浓度范围	
		低浓度	高浓度
1	H_2S	0.05ppmV	100ppmV
2	COS	0.05ppmV	100ppmV
3	MeSH	0.05ppmV	100ppmV
4	EtSH	0.05ppmV	100ppmV
5	DMS	0.05ppmV	100ppmV
6	CS_2	0.05ppmV	100ppmV
7	PrSH	0.05ppmV	100ppmV
8	BuSH	0.05ppmV	100ppmV

不同样品的检出限可能存在差异。
如需了解更多信息，请联系我们。

系统特点

- 用于对轻质石油液体和汽油进行硫化物分析
- 样品流经管路（包括进样口）均需惰化，以防吸附
- 对硫具有高灵敏度
- 等摩尔响应，易于对未知物质进行定量分析

典型色谱图

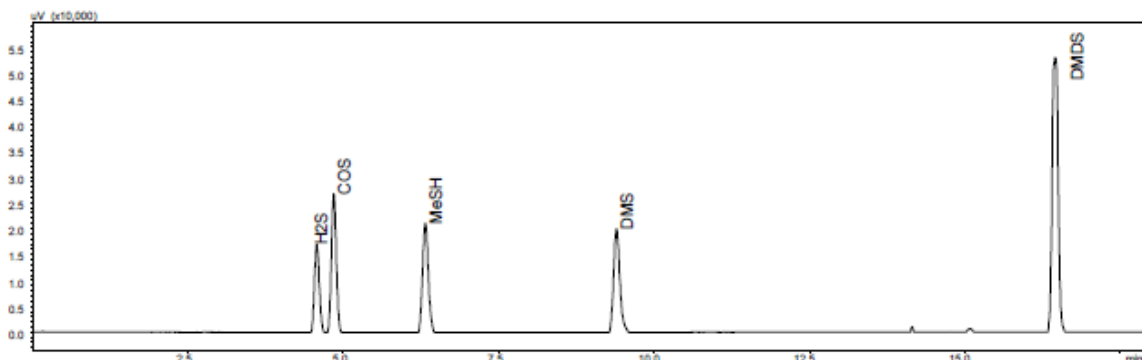


图 1 PFPD 的色谱图