

Application Data Sheet

No. 14

气相色谱系统

城市燃气分析 GC-2014TGA2

本气相色谱系统用于定量和定性分析城市燃气中的 O_2 、 N_2 、 CO 、 CO_2 和 C_1 - C_3 。将一定量的气体样品注入气相色谱仪，采用一个热导检测器（TCD）对样品中的各个成分进行鉴定分析。该系统配有三个自动阀。Lab Solutions 气相色谱工作站能反控气相色谱仪、具备自动传输，在线检测，离线数据处理等功能。

分析仪相关信息

系统配置：

两阀四柱，单TCD

样品相关信息：

O_2 、 N_2 、 CO 、 CO_2 、 C_1 、 C_2 、 C_3

浓度范围：

序号	化合物名称	浓度范围	
		低浓度	高浓度
1	O_2	0.01%	50%
2	N_2	0.01%	50%
3	CO	0.01%	10%
4	CH_4	0.01%	90%
5	CO_2	0.01%	10%
6	C_2H_2	0.01%	40%
7	C_2H_4	0.01%	40%
8	C_2H_6	0.01%	40%
9	C_3H_8	0.01%	40%

不同样品的检出限可能存在差异。如需了解更多信息，请联系我们。

系统特点

- 双通道，具有多根填充柱
- 约 20 分钟完成分析
- 配有热值和密度计算软件

典型色谱图

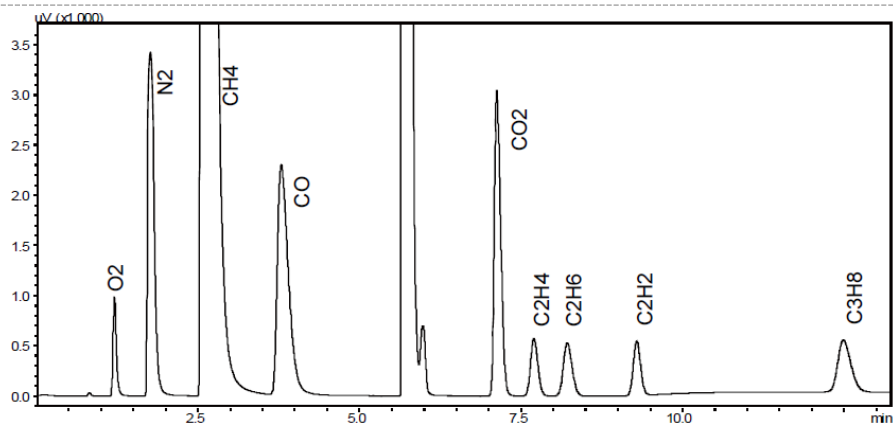


图 1 TCD-1 的色谱图