

Application Data Sheet

No. 16

气相色谱系统

城市燃气分析

GC-2014TGA4

本气相色谱系统用于定量和定性分析城市燃气中的 H_2 、 O_2 、 N_2 、 CO 、 CO_2 和 C_1 - C_3 。将一定量的气体样品注入气相色谱仪，采用一个热导检测器（TCD）对样品中的各个成分进行鉴定分析。该系统配有三个自动阀。Lab Solutions 气相色谱工作站能反控气相色谱仪、具备自动传输，在线检测，离线数据处理等功能。

分析仪相关信息

系统配置：

两阀三柱，单TCD

样品相关信息：

H_2 、 O_2 、 N_2 、 CO 、 CO_2 、 C_1 、 C_2

浓度范围：

序号	化合物名称	浓度范围	
		低浓度	高浓度
1	He	0.01%	10%
2	H_2	0.01%	10%
3	O_2	0.1%	50%
4	N_2	0.1%	50%
5	CO	0.1%	10%
6	CH_4	0.1%	90%
7	CO_2	0.1%	10%
8	C_2H_2	0.1%	40%
9	C_2H_4	0.1%	40%
10	C_2H_6	0.1%	40%

不同样品的检出限可能存在差异。如需了解更多信息，请联系我们。

系统特点

- 单通道，具有多根填充柱
- 氦气作载气，约12分钟完成分析
- 对 CH_4 和 CO 采用柱封技术
- 配有热值和密度计算软件
- CH_4 和 CO 分离良好

典型色谱图

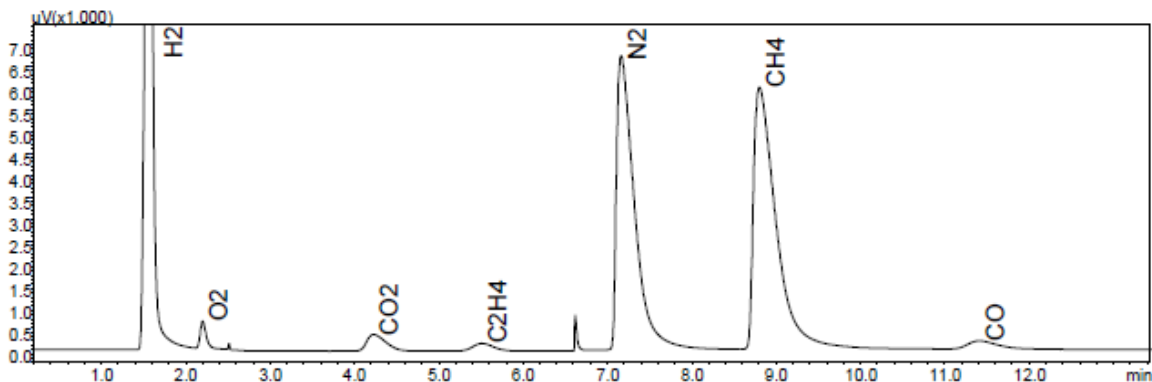


图 1 TCD 的色谱图