

Application Data Sheet

No.25

气相色谱系统

苯/甲苯分析 GC-2014BTA2

将一定量的内标物（如：丁酮）添加到汽油样品中，然后注入气相色谱仪（一阀两柱）中。样品先经过一根非极性预柱（OV-1），按照各组分沸点高低进行分离。等异辛烷流出后，切阀将重烃放空，轻烃（无分离）将直接进入极性柱，苯和甲苯在极性柱上分离后至FID进行检测。本系统包含 Lab Solutions 气相色谱工作站。

分析仪相关信息

系统配置：

一阀两柱/单FID

样品相关信息：

汽油中的苯和甲苯

所用方法符合以下标准：

ASTM-D3606

浓度范围：

序号	化合物名称	浓度范围	
		低浓度	高浓度
1	苯	0.001%	5%
2	甲苯	0.020%	20%

不同样品的检出限可能存在差异。
如需了解更多信息，请联系我们。

系统特点

- 9 分钟完成汽油分析
- 单通道，双填充柱，FID 检测器
- 化合物在非极性柱上按照沸点高低进行分离，重烃被反吹

典型色谱图

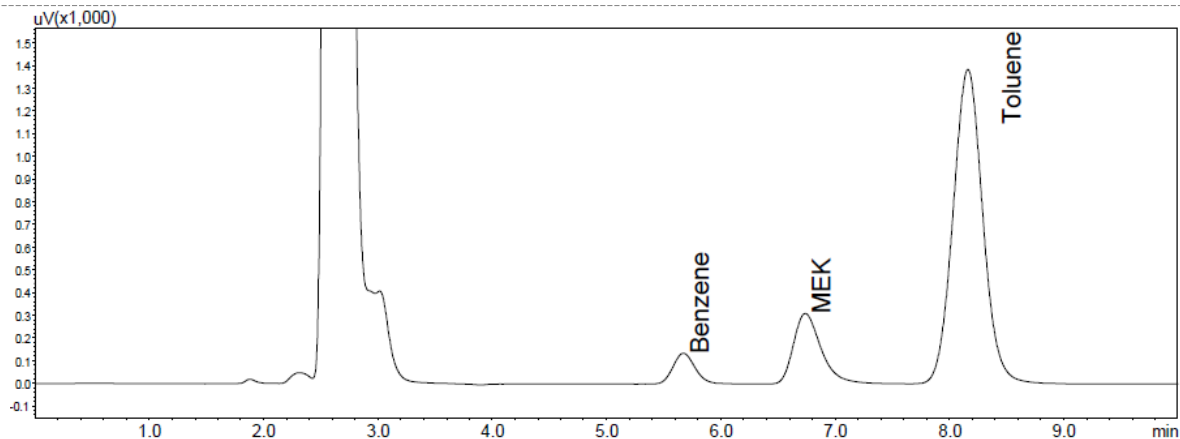


图 1 FID 的色谱图