

Application Data Sheet

No.26

气相色谱系统

快速苯/甲苯分析 GC-2010PlusFBTA1

将一定量的内标物（如：丁酮）添加到汽油样品中，然后注入气相色谱仪（两个APC，两柱）中。样品先经过一根非极性预柱（OV-1），按照各组分沸点高低进行分离。等异辛烷流出后，调整APC的压力，将重烃放空，异辛烷和轻烃将直接进入极性柱，苯和甲苯在极性柱上分离后至FID进行检测。该系统配有多根毛细管柱，因此可实现快速分析。本系统包含 Lab Solutions 气相色谱工作站。

分析仪相关信息

系统配置：

一阀两柱/单 FID

样品相关信息：

汽油中的苯和甲苯

所用方法符合以下标准：

ASTM-D3606

浓度范围：

序号	化合物名称	浓度范围	
		低浓度	高浓度
1	苯	1ppm	1000ppm
2	甲苯	1ppm	1000ppm

不同样品的检出限可能存在差异。
如需了解更多信息，请联系我们。

系统特点

- 4 分钟 完成汽油分析
- 高灵敏度 FID
- 用APC反吹重烃，无需配置阀
- 重复性好

典型色谱图

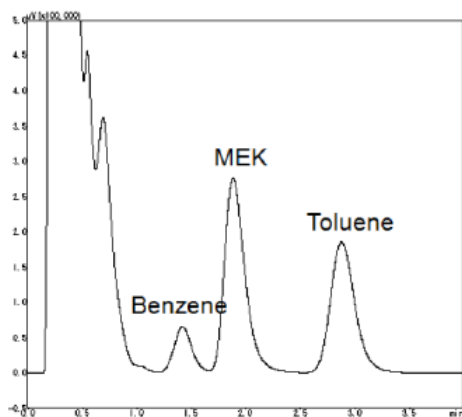


图 1 FID 的色谱图