

Application  
 Data Sheet

No.55

## 气相色谱系统

 烃类 NGA/RGA 气体分析系统  
 GC-2014HNR1

本方法用于测定对烃类（如下表所示）。本系统采用一阀一柱。C<sub>6+</sub> 经预柱作为合峰反吹至FID进行检测。然后通过阀切换，C<sub>1</sub>-C<sub>5</sub> 的烃依次经由癸二腈填充柱分离后至FID 进行检测。30分钟完成分析。本系统包含 Lab Solutions 气相色谱工作站。

## 分析仪相关信息

## 系统配置：

一阀三柱，单FID

## 样品相关信息：

 C<sub>1</sub>-C<sub>6</sub>

## 浓度范围：

序号	化合物名称	浓度范围		检测器
		低浓度	高浓度	
1	CH <sub>4</sub>	0.010%	80.0%	FID
2	C <sub>2</sub> H <sub>6</sub>	0.001%	5.0%	FID
3	C <sub>3</sub> H <sub>8</sub>	0.001%	5.0%	FID
4	C <sub>3</sub> H <sub>6</sub>	0.001%	5.0%	FID
5	C <sub>2</sub> H <sub>2</sub>	0.001%	5.0%	FID
6	i-C <sub>4</sub> H <sub>10</sub>	0.001%	1.0%	FID
7	n-C <sub>4</sub> H <sub>10</sub>	0.001%	1.0%	FID
8	丙二烯	0.001%	1.0%	FID
9	反-C <sub>4</sub> H <sub>8</sub>	0.001%	0.5%	FID
10	1-C <sub>4</sub> H <sub>8</sub>	0.001%	0.5%	FID
11	顺-2-C <sub>4</sub> H <sub>8</sub>	0.001%	0.5%	FID
12	异-C <sub>5</sub> H <sub>12</sub>	0.001%	0.5%	FID
13	正-C <sub>5</sub> H <sub>12</sub>	0.001%	0.5%	FID
14	1,3-C <sub>4</sub> H <sub>6</sub>	0.001%	0.5%	FID
15	C <sub>3</sub> H <sub>4</sub>	0.001%	0.5%	FID
16	C <sub>6+</sub>	0.001%	0.5%	FID

不同样品的检出限可能存在差异。如需了解更多信息，请联系我们。

系统特点

- 软件操作简便
- 单 FID 通道
- 重复性好

典型色谱图

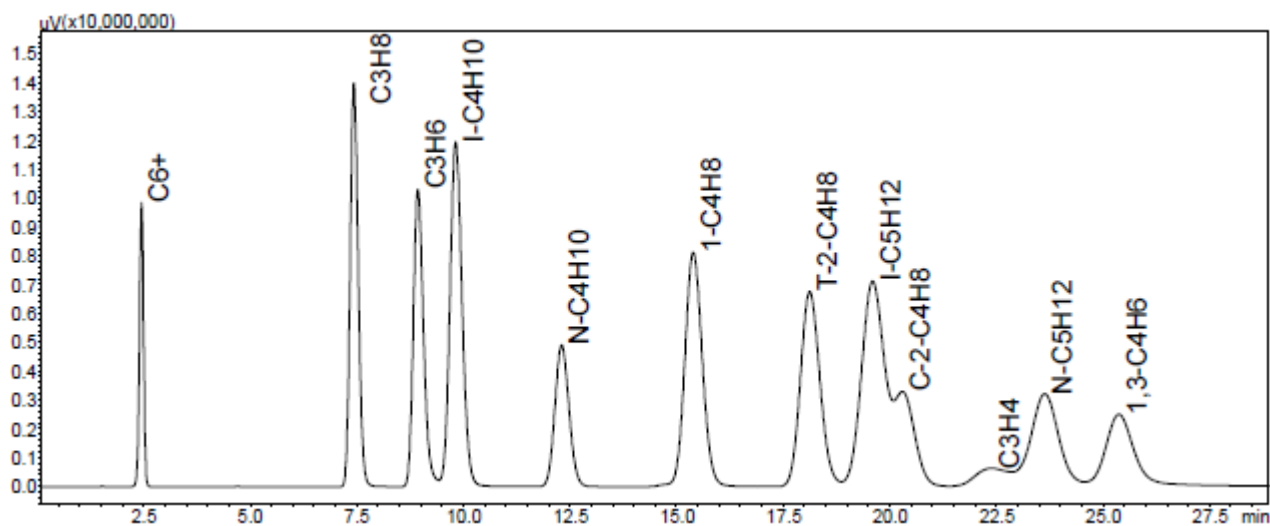


图 FID 的色谱图