

Application
 Data Sheet

No.56

气相色谱系统

 烃类 NGA/RGA 气体分析系统
 GC-2014HNR2

本方法用于测定对烃类（如下表所示）。本系统采用一阀一柱。C₆₊ 经预柱作为合峰反吹至FID进行检测。然后通过阀切换，C₁-C₅ 的烃依次经Al₂O₃毛细管柱分离后至FID 进行检测。30分钟完成分析。本系统包含 Lab Solutions 气相色谱工作站。

分析仪相关信息

系统配置：

一阀两柱，单FID

样品相关信息：

 C₁-C₆

浓度范围：

序号	化合物名称	浓度范围		检测器
		低浓度	高浓度	
1	CH ₄	0.001%	80.0%	FID
2	C ₂ H ₄	0.001%	10.0%	FID
3	C ₂ H ₆	0.001%	10.0%	FID
4	C ₂ H ₂	0.001%	10.0%	FID
5	C ₃ H ₈	0.001%	5.0%	FID
6	C ₃ H ₆	0.001%	5.0%	FID
7	i-C ₄ H ₁₀	0.001%	1.0%	FID
8	n-C ₄ H ₁₀	0.001%	1.0%	FID
9	丙二烯 (C ₃ H ₄)	0.001%	1.0%	FID
10	反-C ₄ H ₈	0.001%	0.5%	FID
11	1-C ₄ H ₈	0.001%	0.5%	FID
12	异-C ₄ H ₈	0.001%	0.5%	FID
13	顺-2-C ₄ H ₈	0.001%	0.5%	FID
14	异-C ₅ H ₁₂	0.001%	0.5%	FID
15	正-C ₅ H ₁₂	0.001%	0.5%	FID
16	1,3-C ₄ H ₆	0.001%	0.5%	FID
17	C ₃ H ₄	0.001%	0.5%	FID
18	C ₆₊	0.001%	1.0%	FID

不同样品的检出限可能存在差异。如需了解更多信息，请联系我们。

系统特点

- 软件操作简便
- 单 FID 通道
- 重复性好

典型色谱图

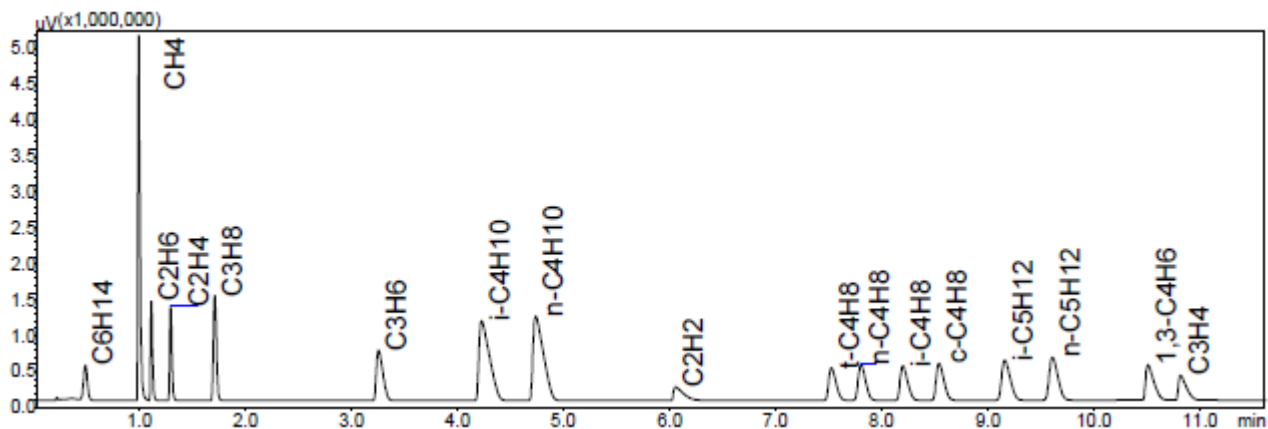


图 FID 的色谱图