

Application
 Data Sheet

No.66

气相色谱系统

H₂ - C₂H₂ 组分分析
GC-2014HC2

H₂、Ar、O₂、CO、CH₄、CO₂ 和 C₂的分析可用一种简易高效的阀切换方法。本系统采用三阀六柱。将样品注入一个定量环，进行分析。H₂由TCD进行检测。其它永久气体和 CH₄ 流入阀2的主分析柱。Ar、O₂、N₂、CH₄至TCD 2 进行检测。

分析仪相关信息

系统配置:
 三阀六柱, 双TCD

样品相关信息:
 H₂、O₂、N₂、Ar、CO、CO₂、C₂H₄、C₂H₆、C₂H₂
 所用方法符合以下标准:
 ASTM-D1945

浓度范围:

序号	化合物名称	浓度范围		检测器
		低浓度	高浓度	
1	H ₂	0.05%	100%	TCD-1
2	Ar+O ₂	0.05%	30%	TCD-2
3	N ₂	0.05%	100%	TCD-2
4	CH ₄	0.05%	90%	TCD-2
5	CO	0.05%	50%	TCD-2
6	CO ₂	0.05%	60%	TCD-2
7	C ₂ H ₆	0.05%	50%	TCD-2
8	C ₂ H ₄	0.05%	50%	TCD-2
9	C ₂ H ₂	0.05%	10%	TCD-2

不同样品的检出限可能存在差异。如需了解更多信息, 请联系我们。

系统特点

- 软件操作简便
- 双 TCD 通道
- 重复性好

典型色谱图

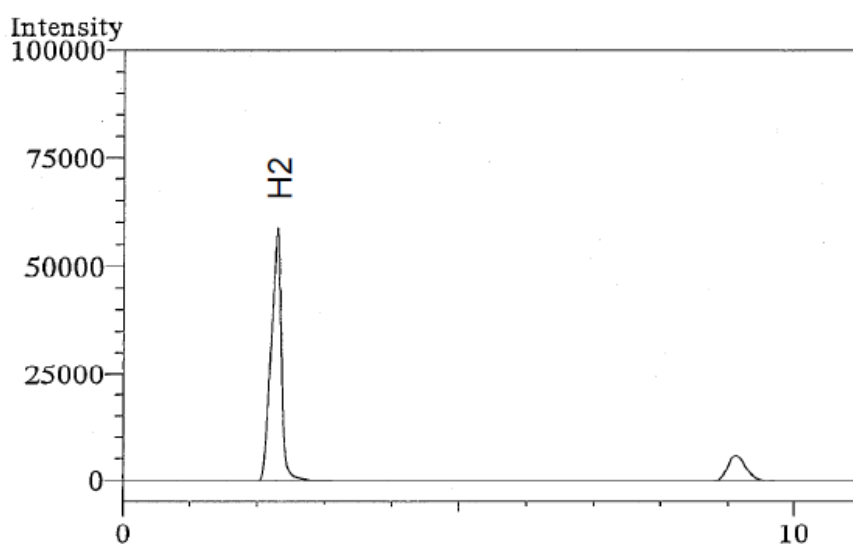


图 1 TCD-1 的色谱图

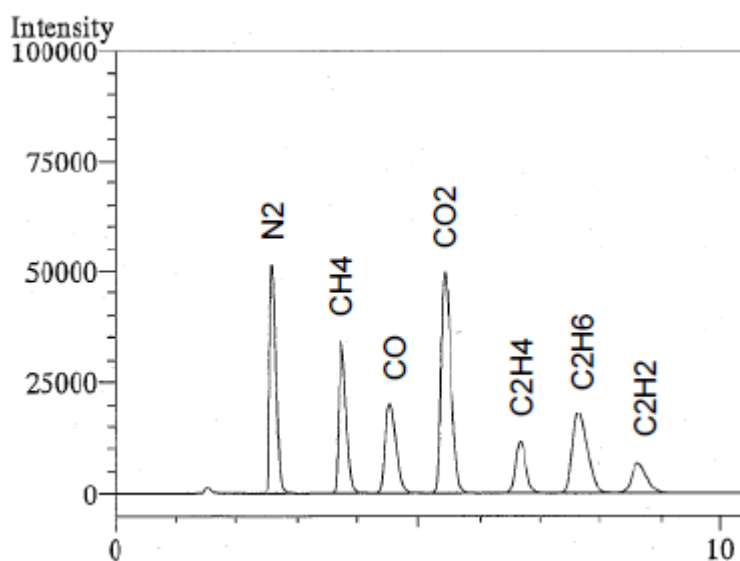


图 2 TCD-2 的色谱图